

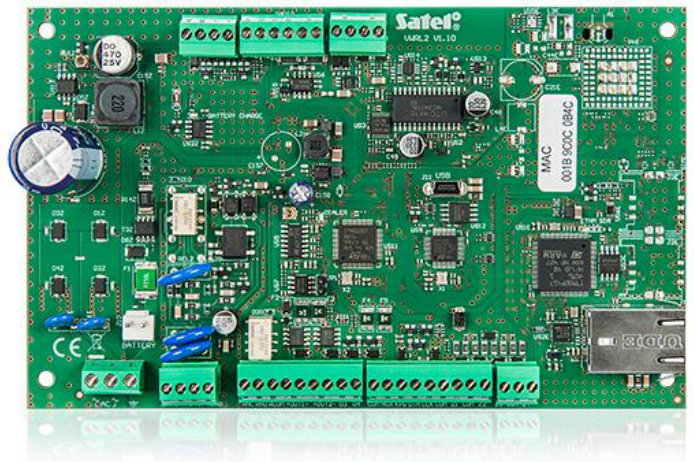
VERSA IP

VEZÉRLŐPANEL

A **VERSA IP** vezérlőpanel kis- és közepesméretű létesítmények védelmére szolgál. Lehetővé teszi vezetékes vagy vezeték nélküli, valamint az előbbi rendszereket kombináló hibrid rendszer létrehozását. Kompatibilis, a nyílt területen kiváló, akár 500 m-es működési távolságot biztosító **ABAX**, **ABAX 2** család **ACU-120** és **ACU-270** vezérlőivel.

A **VERSA IP** az egyetlen megoldás, mely a korábban csak különálló eszközök alkalmazásával elérhető tulajdonságokat kombinálja. Az **ETHM**, **INT-VG** és **INT-AV** modulok, valamint a PSTN kommunikátor integrálásra kerültek az alaplapra. Ennek eredményeként a **VERSA IP** vezérlőpanel két – Ethernet és PSTN – a megbízható információátvitelt biztosító, csatornán keresztül képes kommunikálni.

- EN50131 Grade 2 megfelelés
- 4 programozható vezetékes zóna (max. 30 zónáig bővíthető):
 - NO, NC típusú érzékelők, valamint redőny- és rezgésérzékelők használatának támogatása
 - EOL és 2EOL zónakialakítás használatának támogatása
- kiegészítő, NC típusú szabotázsbejövő
- 5 programozható vezetékes kimenet (max. 12 kimenetig bővíthető):
 - 2 nagyáramú kimenet
 - 2, OC típusú kisáramú kimenet
 - 1 relékimenet
- 3 tápfeszültség kimenet
- házba szerelhető piezoelektromos hangszóró (hangjelzés) csatlakoztatására szolgáló kimenet
- Programozható bemenetek maximális száma: 30
- Programozható kimenetek maximális száma: 12
- 2 partícióra felosztható rendszer:
 - mindegyik zóna kijelölhető a két partícióhoz
- rendszer működtetés:
 - LCD vagy LED kezelők
 - **VERSA-LCDM-WRL**, **VERSA-KWRL2** vezeték nélküli kezelők
 - **INT-TSG2**, **INT-TSH2** érintőképernyős kezelők
 - proximitáskártyák
 - távvezérlők
- beépített PSTN kommunikátor:
 - felügyelet (SIA, ContactID, stb.)
 - hangüzenés (8 telefonszám, 16 üzenet)
 - távoli programozás (300 bps modem) **DLOADX** programmal
- beépített ETHM modul:
 - e-mail üzenés
 - **VERSA CONTROL** alkalmazás használatával történő kezelés és PUSH értesítések
 - távfelügyeleti jelentés
 - programozás **DLOADX** programmal
- beépített hangmodul:
 - közel 13 perc hangmenüben használt üzenetek részére
 - több mint 4 perc 16 telefon értesítési üzenet számára (üzenetenként max. 16 mp.)
- beépített USB-HID aljzat
- 2047 tételes eseménymemória
- max. 30 felhasználó és azokhoz kijelölhető:
 - kód



- proximitykártya
- távvezérlő
- 4, automatizálsz lehetővé tevő időzítő:
 - partíciók élesítése/hatástalanítása
 - kimenetek vezérlése (világítás, kerti öntöző, stb. be-/kikapcsolása)
- eltávolítható csatlakozók
- vezérlőpanel SATEL szerver csatlakozási hiba jelentésének letiltására szolgáló opció

MŰSZAKI ADATOK

Hangüzenetek	16
Kis áramerősségű programozható kimenetek terhelhetősége	50 / 12 VDC mA
Esemény napló	2047
Zónák	2
Időzítő	4
Táp áramteljesítménye	2 A
Ház méretei	266 x 286 x 100 mm
Nyomatott áramköri lemez méretei	173 x 105 mm
Működési hőmérséklet	-10...+55 °C
Tápfeszültség (±15%)	18 V AC, 50-60 Hz
Maximális nedvesség	93±3%
Áramfelvétel a 230 V-os hálózatról - készenléti állapotban	120 mA
Áramfelvétel az akkumulátorból - készenléti állapotban	160 mA
Az akkumulátor hiba bejelentésének feszültsége (±10%)	11 V
Az akkumulátor töltésének árama (átkapcsolható)	10,5 V
EN50130-5 szerinti környezetvédelmi osztály	II
Maximális áramfelvétel 230 V hálózatról	160 mA
Az áram maximális bevétele akkumulátorból	200 mA
Programozható vezetékes bemenetek	4
Programozható bemenetek maximális száma	30
Programozható vezetékes kimenetek	5
Programozható kimenetek maximális száma	12
Tápfeszültség kimenetek	3
Kommunikációs buszok	1
Kezelők	-lg 6
Biztonsági fokozat EN50131-3 szerint	Grade 2
AUX kimenet terhelhetősége	500 / 12 V DC
Ajánlott transzformátor	40 VA
Tömeg (házzal és liegészítőkkel)	1220 g
Felhasználók	30
Értesítési email címek	8
Szöveges üzenetek	64
+VR kimenet max. terhelhetősége	200 / 12 V DC
KPD kimenet max. terhelhetősége	500 / 12 V DC
programozható relékimenet max. terhelhetősége	1000 / 24 V DC mA
programozható nagyáramú kimenetek max. terhelhetősége	1100 / 12 VDC mA
Kimeneti feszültségtartomány	10,5 V...14 V DC
Akkumulátor töltőáram	800 mA
Tápegység kimeneti feszültség	12 V DC ±15%
Értesítési telefonszámok	8